

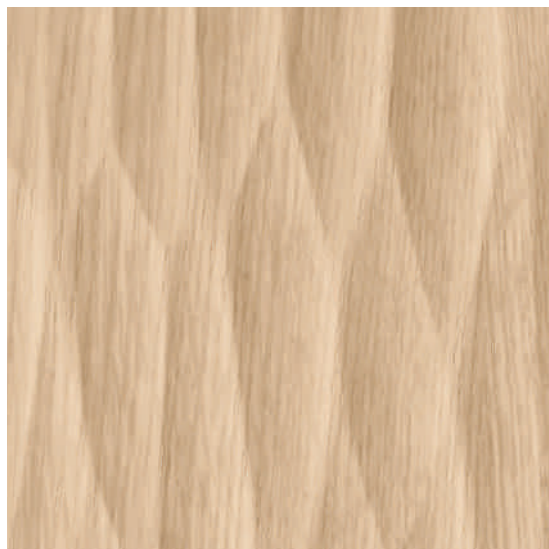
**İBORG!**

# BORG!

6 STRUCTURES - 6 STRUCTURES



VAG



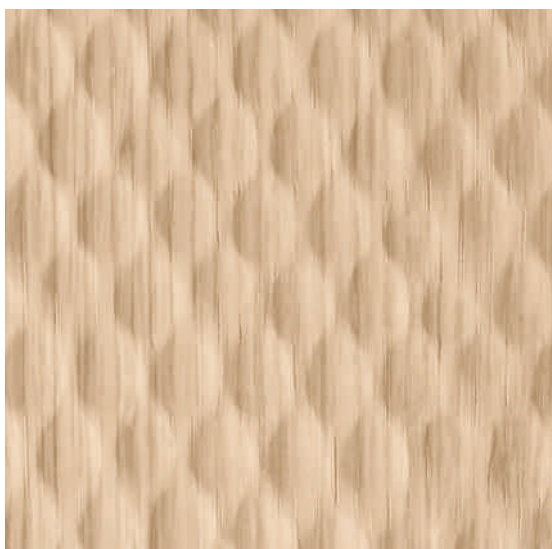
SKARP



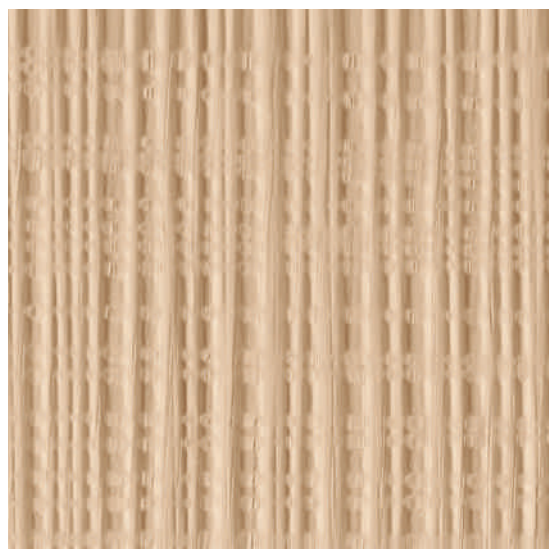
FARA



TILL



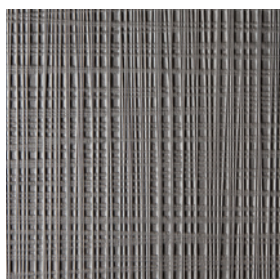
DRAPA



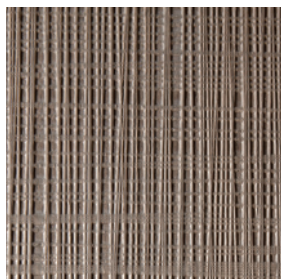
FIBRA

La collection BORG! est composée de 6 textures disponibles dans 6 essences de bois et 1 surface à peindre.  
*BORG! collection features 6 textured veneers in 6 wood species and 1 primed surface.*

## 6 ESSENCES DE BOIS - 6 WOOD SPECIES



Koto Kefe MT36-01  
*Koto Kefe MT36-01*



Chêne Aurea MT2-04  
*Oak Aurea MT2-04*



Chêne Aurea MT2-01  
*Oak Aurea MT2-01*



Chêne Aurea MT2-22  
*Oak Aurea MT2-22*



Chêne Aurea MT2-14  
*Oak Aurea MT2-14*



Chêne Aurea «Blond» MT2-15  
*Oak Aurea «Blond» MT2-15*

## LA FINITION «WONDER FINISH» - THE «WONDER FINISH» FINISHING

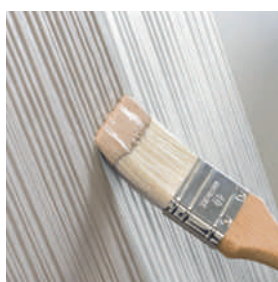


La surface bois des panneaux Borg! est recouverte de la finition Wonder Finish, une huile monocouche écologique sans eau et sans solvant, qui protège le bois tout en préservant son aspect naturel. Wonder Finish sublime les contrastes et révèle la profondeur de la matière. Des kits de finition Wonder Finish sont disponibles en flacons de 100 ml. Ils sont destinés à être appliqués sur des zones complémentaires tels que les bandes de chants et autres retouches éventuelles.

*The wood surfaces of Borg! panels are coated with Wonder Finish, a water-free and solvent-free monocoat oil that protects wood and preserves its natural appearance. It highlights the contrasts and brings out the depth of the material.*

*Wonder Finish is available in 100 ml kits for application on additional surfaces such as edge bandings or for use in any other touch-up work.*

## SURFACE A PEINDRE - PRIMED SURFACE



Les 6 structures Borg! sont également disponibles dans une version à peindre. Le revêtement blanc qui recouvre la surface texturée des panneaux Borg! «à peindre» ne nécessite pas de ponçage, ni même d'égrainage avant l'application de la peinture. Cette application peut s'effectuer à l'aide d'un pistolet ou d'outils traditionnels tels qu'une brosse ou un pinceau, en atelier ou une fois le panneau déjà agencé.

*The 6 Borg! textures are also available in a primed version. The white coating of the textured surfaces of Borg! panels that need to be painted does not require prior sanding or varnish sanding before paint application. Paint can be applied using a spray gun or traditional tools such as a brush, in a workshop or directly on the already installed panel.*

## DOMAINES D'UTILISATIONS – APPLICATIONS

---



Mural  
Wall



Portes  
Doors



Mobilier  
Furniture



Plafond  
Ceiling

## CARACTÉRISTIQUES TECHNIQUES - TECHNICAL CHARACTERISTICS

---

### Composition :

Panneau décoratif composé de 2 plis de placages de bois, contrecollés sur un support mince en MDF.

### Composition :

Decorative panel made of 2 plies of real wood veneer glue-backed on a thin MDF substrate.

### Essences disponibles

Chêne Aurea MT2-14  
Chêne Aurea MT2-01  
Chêne Aurea MT2-04  
Koto Kefe MT36-01  
Chêne Aurea MT2-22  
Chêne Aurea «Blond» MT2-15

### Available veneers

Oak Aurea MT2-14  
Oak Aurea MT2-01  
Oak Aurea MT2-04  
Koto Kefe MT36-01  
Oak Aurea MT2-22  
Oak Aurea «Blond» MT2-15

### Dimension / épaisseur

3050 x 1250 mm / 2,5 mm

### Dimensions / thickness

3050 x 1250 mm / 2,5 mm

### Finitions standards

- Placage de bois + Wonder Finish (huile monocouche)
- Surface à peindre

### Finition sur demande

- Placage de bois brut de ponçage

### Standard finishes

- Wood veneer + Wonder Finish (monocoat oil)
- Primed surface

### Finishes on demand

- Unfinished wood veneer

## MISE EN OEUVRE - FABRICATION GUIDE

---

### Collage

Le collage d'un panneau Borg! sur un support type contreplaqué, MDF, panneau de particules, s'effectue à l'aide d'une colle contact type Néoprène ou d'une colle vinylique dans le respect des consignes du fabricant de colle.

Afin de garantir une bonne stabilité de l'ensemble, la contreface du support devra être recouverte d'une face d'équilibrage de type Sylvaflex (panneau mince ébénisterie Marotte disponible chez votre distributeur).

### Bonding

Neoprene contact glue or vinyl glue should be used when bonding Borg! panels to plywood, MDF or particle board substrates, strictly following the manufacturer's instructions. To ensure the stability of the panel assembly, the back face of the substrate must be balanced with a Sylvaflex type veneer sheet (a thin Marotte panel available from your supplier).

### Traitement des chants

Des bandes de chants sont disponibles dans les 6 essences proposées.

### Edge treatment

Edge bandings are available for the 6 veneer species on offer.

Marotte est une marque de  
Marotte is a brand of



OBER S.A.  
Longeville en Barrois  
55014 Bar-le-Duc Cedex - France  
Tél. +33 (0)3 29 76 77 78  
www.ober-surfaces.com