

Architect: ANTONIO CALO / Photo: GUY AROCH / LONEL RUIHER



CONCRETE LCDA®

*Innovations béton pour l'architecture d'intérieur
Innovative solutions in concrete for interior design*

À PROPOS

Concrete LCDA est devenu en quelques années une entreprise reconnue pour ses innovations dans le béton pour l'architecture d'intérieur. Implantée en France, sa production est organisée autour de 3 marques: Panbeton®, Slimbeton® et Beton Lege®.

Concrete LCDA est le leader en Europe du secteur de l'agencement d'intérieur en béton fibré avec des références toujours plus prestigieuses.

La société exporte ses produits dans le monde entier et dispose de bureaux en Europe, en Asie et aux États-Unis.

UNIVERS

Concrete LCDA met à votre disposition ses technologies exclusives Panbeton®, Slimbeton® et Beton Lege®, et vous propose des solutions uniques d'agencement en béton allégé.

Hôtellerie | Agencement commercial
Tertiaire | Résidentiel

ABOUT US

Concrete LCDA has become in just a few years a reference for innovation in concrete for interior architecture and design.

Based in France, its production is divided into 3 brands: Panbeton®, Slimbeton® and Beton Lege®.

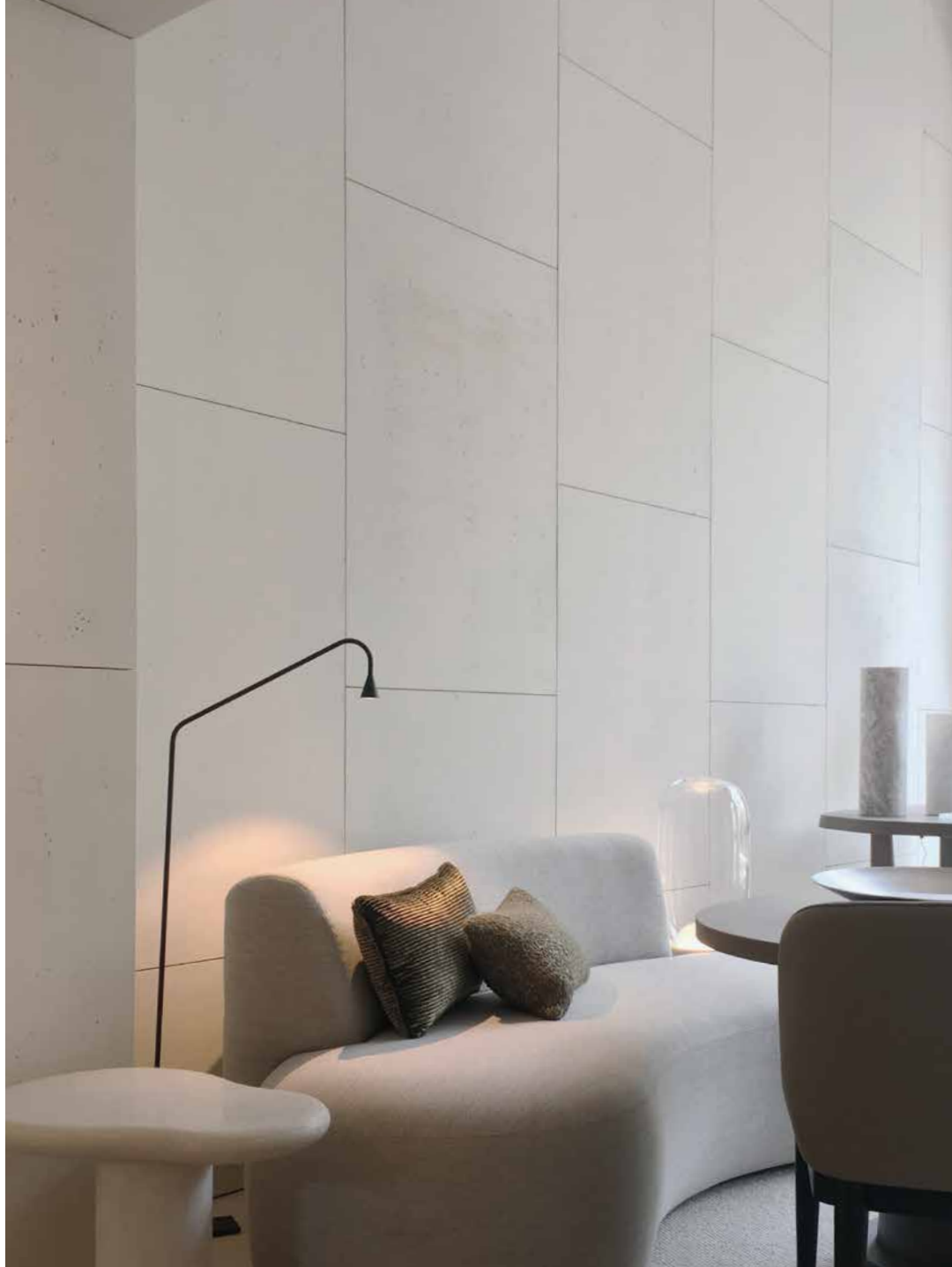
Concrete LCDA is the leader in Europe in the fibre-reinforced concrete interior fittings sector with prestigious references.

The company exports the products worldwide with offices in Europe, Asia and North America.

DOMAINS

Concrete LCDA makes its exclusive Panbeton®, Slimbeton® and Beton Lege® technologies available to you and offers unique solutions for fittings in lightweight concrete.

Hospitality | Retail fittings
Public Buildings | Residential



PANBETON® SHUI 水

by Neri & Hu





Neri & Hu

Le sinogramme 亘 (« gèn ») se dessine avec deux lignes en haut et en bas, et le caractère « soleil » niché entre les deux. Les traits horizontaux, dont l'un représente les cieux au-dessus et la terre en-dessous, suggèrent le prolongement à l'infini de l'horizon, incarnant la notion de continuité spatiale et temporelle. La conception du panneau se compose d'une série de lignes saillantes bien proportionnées qui semblent se déployer à l'infini le long d'une surface, dessinant un lien direct entre le paysage et une habitation, le sol et le ciel.

The Chinese character 亘 "gèn" is composed of two lines at the top and bottom, with the character for "sun" nestled in between. The horizontal strokes, one representing the heavens above and the other representing the earth below, allude to the infinite extension of the horizon, embodying the notion of a spatial and temporal continuity. The design for the panel is composed by a series of well-proportioned raised lines that could appear to extend infinitely across a surface, drawing a direct connection between landscape and dwelling, ground and sky.



GÈN 亘

Neri & Hu





Jean-Philippe Nuel

Dans le prolongement des panneaux Chevrons et Timber, le Panbeton® Graphite garde une note boisée puisqu'il s'inspire des graphismes que dessinent les différentes essences de bois en brûlant. " Le panneau Graphite [...] propose une composition graphique jouant avec le relief des différentes finitions telle une marqueterie. Le panneau ré-interprète ainsi une tradition séculaire au travers d'une approche créative contemporaine." De cet assemblage est tiré un panneau béton au design géométrique très rythmé qui peut se démultiplier en longueur et hauteur tel un papier-peint. Ce revêtement apportera un caractère et une identité forte à la pièce qu'il habille.

Continuing along the same lines as the Chevrons and Timber panels, Panbeton® Graphite retains a woody touch, as it draws its inspiration from the graphic designs created by different species of wood as they burn. "The Graphite panels [...] feature a graphic composition which plays with the textures of the different finishes, almost like inlays. This way, the panels take a contemporary, creative approach to reinterpreting a secular tradition." The result of this assembly is a concrete panel with a flowing geometric design which can be extended length-wise and height-wise like wallpaper. This cladding will add character and a strong identity to any room.



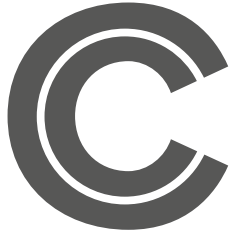
GRAPHITE

Jean-Philippe Nuel



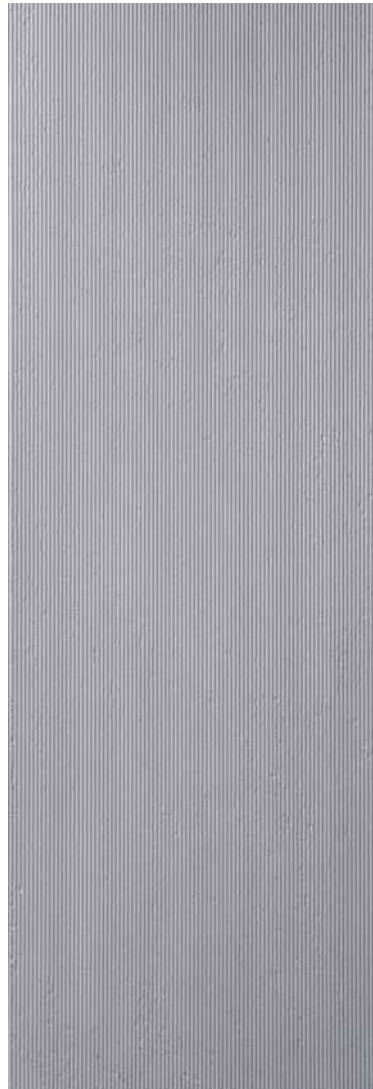
NOUVEAUTÉS / NEW DESIGNS 2021-2022

Studio LCDA



Nouvel hommage au courant architectural brutaliste, la nouvelle collection Studio LCDA fait référence au béton utilisé dans l'architecture de bâtiments, à la matière brute dévoilant des traces et reliefs inhérents à sa mise en œuvre. Le Studio recourt à un langage basé sur des géométries simples, des modules répétitifs et des formes linéaires. « Nous souhaitons laisser s'exprimer le béton dans toute sa nature première, ses variantes épurées et arrachées permettent d'apprécier entièrement sa minéralité et ses imperfections. » Striation, Lines et Rugged subliment l'élégance des lignes architecturale alliées à la force du béton, suggérant ainsi une harmonie et une continuité entre l'ossature extérieure d'un bâtiment et son design intérieur.

As a new tribute to the Brutalist architectural style, this LCDA collection refers to the concrete used in buildings, to the raw material which reveals the traces and texture inherent to its installation. Studio LCDA utilizes a language based on simple geometric shapes, repetitive modules and linear forms. "We wanted to let the concrete express its fundamental nature and its streamlined and pulled-out variations, making it possible to fully appreciate its minerality and its imperfections." Striation, Lines and Rugged enhance the elegance of architectural lines combined with the strength of concrete, suggesting harmony and continuity between the building's exterior frame and interior design.



STRIATION
Studio LCDA



LINES
Studio LCDA



RUGGED
Studio LCDA

PANBETON® LINES

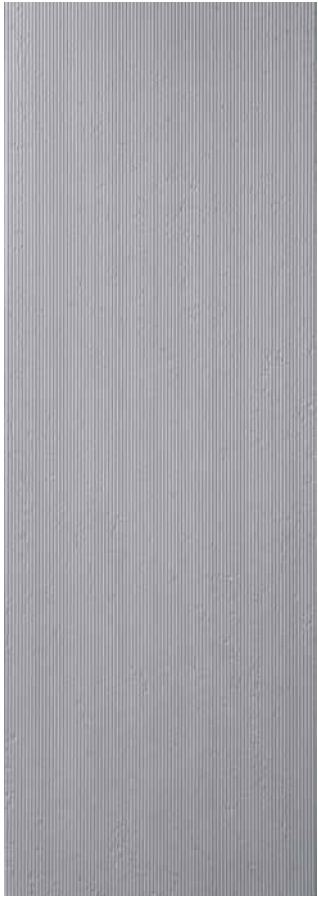
by Studio LCDA



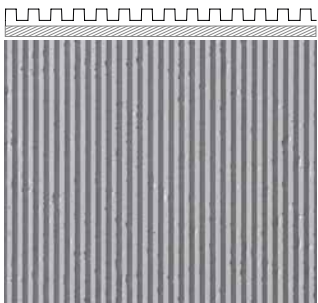
BRUTALISME / BRUTALISM

Toute notre collection **PANBETON®** sur www.concretelcda.com
Our entire **PANBETON®** range on www.concretelcda.com

New



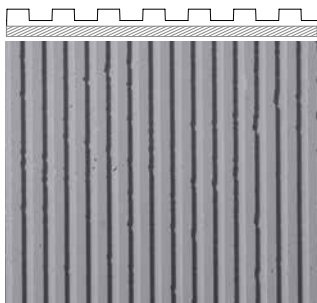
STRIATION
Studio LCDA



New



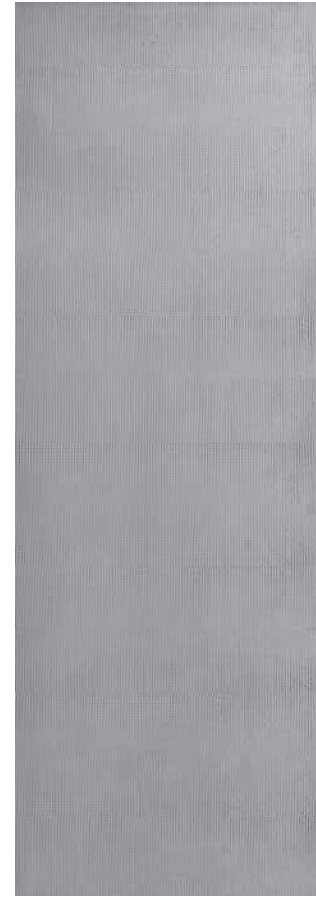
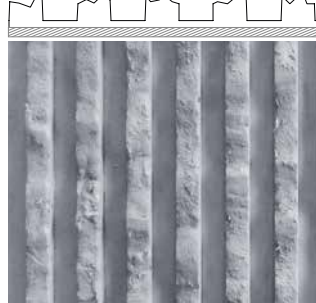
LINES
Studio LCDA



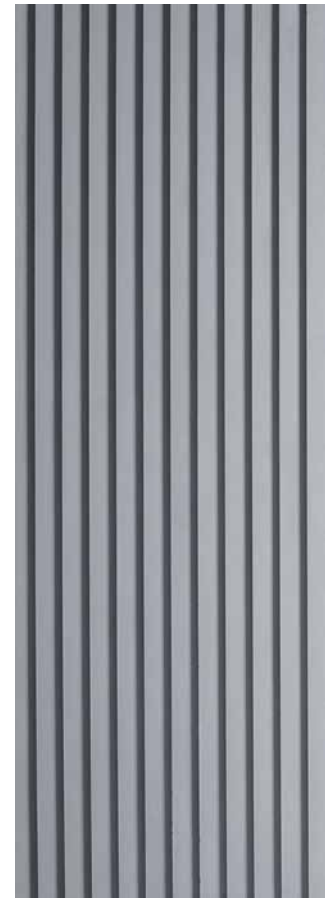
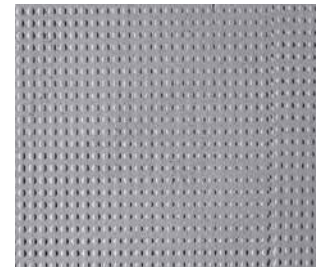
New



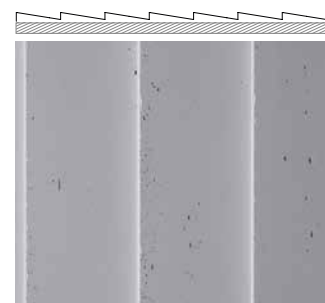
RUGGED
Studio LCDA



BOUCHARDÉ
Patrick Norguet



FACTORY
Victoria Wilmotte



PANBETON[®] FACTORY

by Victoria Wilmotte





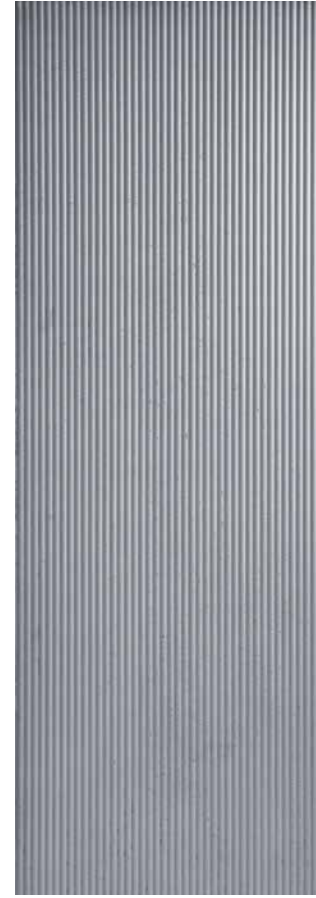
PEIGNÉ
COMBED
Rodolphe Parente



SHUI 水
Neri&Hu



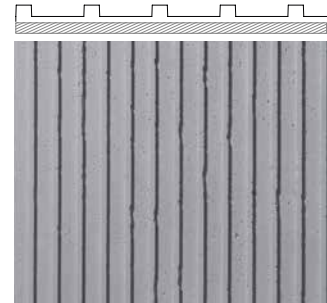
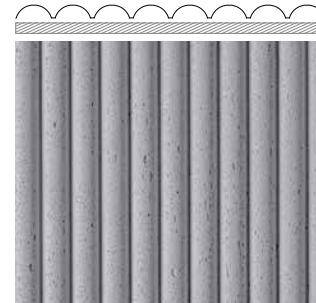
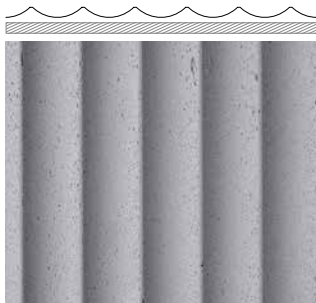
SHAN 山
Neri&Hu



YUN 云
Neri&Hu



GÈN 亘
Neri&Hu



PANBETON® GEN Ⅱ

by Neri & Hu





CLASSIQUE
CLASSIC
Studio LCDA



BANCHÉ 2 MM
SCAFFOLDED 2 MM
Matali Crasset



BANCHÉ 15 MM
SCAFFOLDED 15 MM
Matali Crasset



ORIGIN
Studio LCDA



RIVET
Studio LCDA



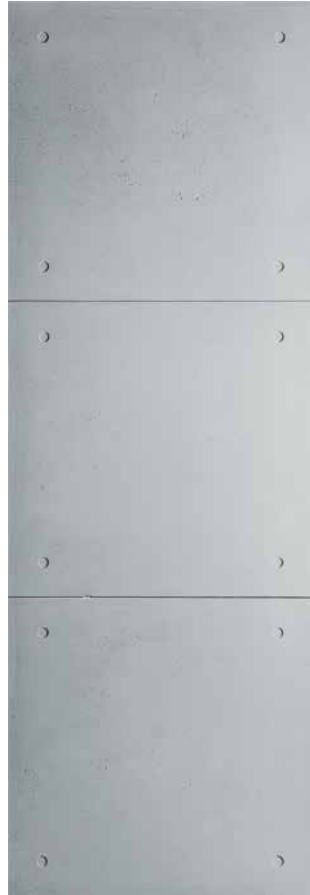
PANBETON® BANCHÉ 15MM / SCAFFOLDED 15MM
by Studio LCDA





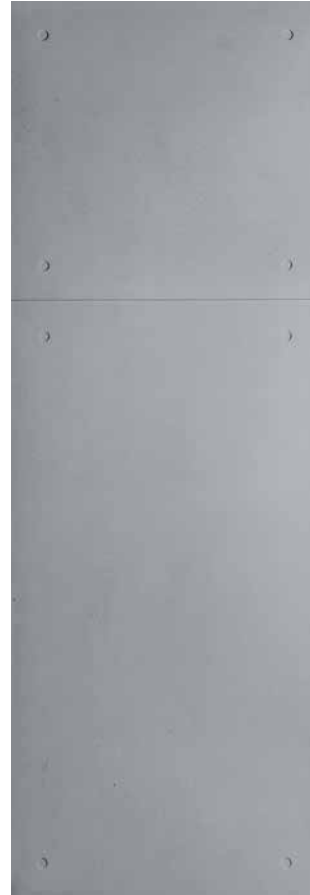
TRIO 15 MM

Studio LCDA



TRIO 2 MM

Studio LCDA



TOTEM

Studio LCDA



CROSS

Studio LCDA



DOMINO

Studio LCDA



PANBETON® DOMINO

by Studio LCDA





BOIS VERTICAL
SHUTTERED VERTICAL WOOD
Matali Crasset



BOIS HORIZONTAL
SHUTTERED HORIZONTAL WOOD
Matali Crasset



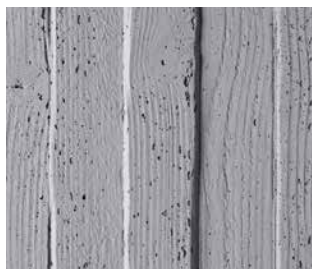
LAMES BOIS VERTICALES
VERTICAL PLANKS
Studio LCDA



TIMBER
Jean-Philippe Nuel



CHEVRONS
Jean-Philippe Nuel



PANBETON® GRAPHITE

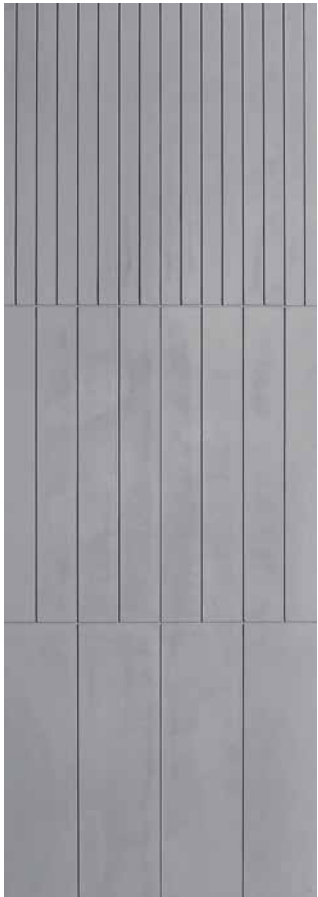
by Jean-Philippe Nuel



GRAPHITE

Jean-Philippe Nuel





FRAGMENTATION

Matali Crasset



MODERN

Ich & Kar



SLATS

Jean-Marie Massaud



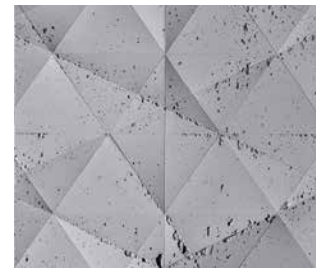
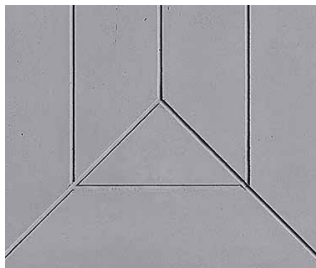
DELICATE

Normal Studio



GIOMETRY

Ora İto



PANBETON® GIOMETRY

by Ora Ito





FOUETTÉ
WHIPPED

Rodolphe Parente



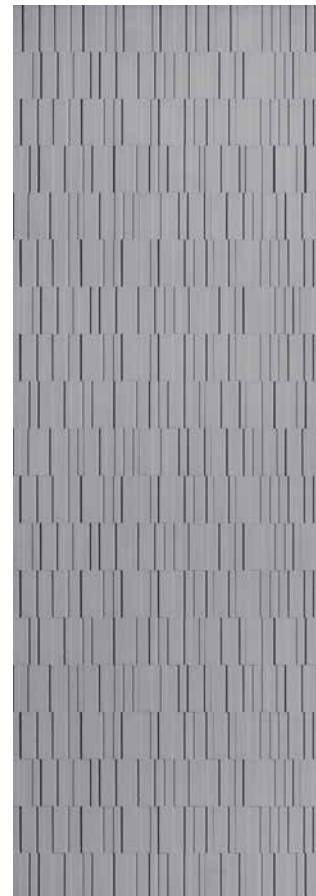
MODELÉ
FINGERPRINT

Rodolphe Parente



MICA

Sebastian Herkner



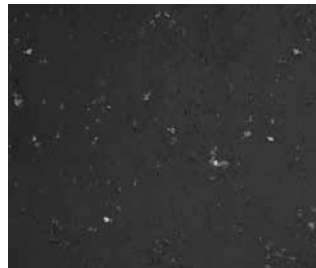
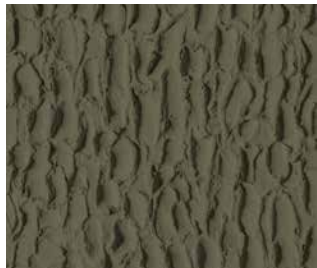
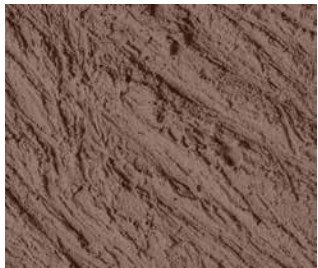
HARMONY

Patrick Norguet



MADE IN HAUSSMANN

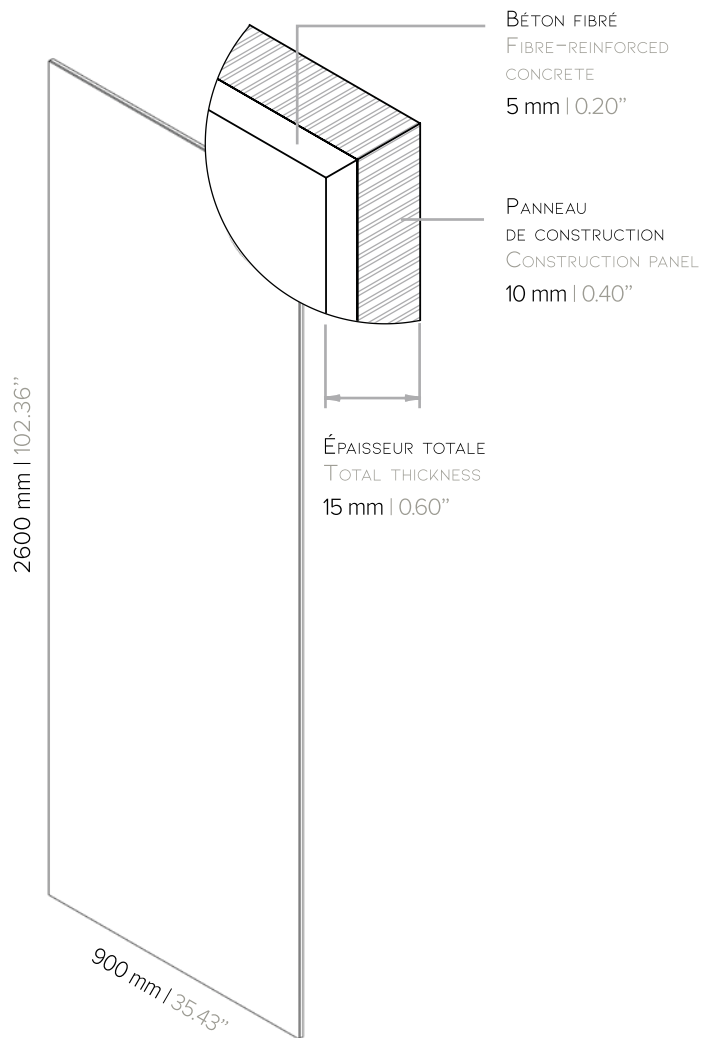
Matali Crasset



PANBETON® MADE IN HAUSSMANN

by Matali Crasset





Panbeton® est une technologie exclusive de panneaux ultralégers en béton. Ces plaques se travaillent au niveau des murs de manière très efficace et rapide. Leur faible épaisseur et leur légèreté rendent le transport et la pose accessibles au plus grand nombre. C'est l'outil idéal pour habiller son espace de béton.

- Une plaque de grande dimension, légère et facile à découper
- Une face avant en véritable béton brut
- Un système de collage efficace
- Une mise en œuvre rapide avec peu de manutention

CARACTÉRISTIQUES PRODUIT

Dimensions : 2600*900 mm. Disponible en 3500*900, 2600*1200 et 3500*1200mm selon modèles. Merci de nous consulter.

Épaisseur : de 15 mm à 25 mm

Poids : de 11 Kg à 14 Kg / m²

Exclusion : Extérieur, sol et cabine de douche

Traitement : Fixateur poussière et/ou anti-tache par défaut.

Traitement hydrofuge renforcé en option (traitements réalisés par notre équipe)

Classification au feu :

- Euroclass B-s1, d0 & A2-s1, d0 (avec support spécifique : plaque fibres-gypse)
- USA : ASTM E84 - Classe A / Index fumée: 0 / Index de propagation de flamme: 0

Panbeton® is a unique technology of ultra-lightweight concrete cladding. The panels are quick and easy to install. They are ideal cladding to dress up a space with concrete.

- A light and very large panel that can be cut to size
- A front in genuine raw concrete finish
- A simple fixing system
- Quick installation with very little handling

PRODUCT SPECIFICATIONS

Dimensions: 2600 x 900 mm | 102.36" x 35.43"

Some models are available in :

- 3500 x 900, 2600 x 1200 and 3500 x 1200 mm
- 102.36" x 47.24", 137.80" x 35.43" & 137.80" x 47.24"

Please contact us.

Thickness: from 15 mm to 25 mm | from 0.6" to 1"

Weight: from 11 Kg to 14 Kg / m² | from 24.25 Lbs to 30.86 Lbs per sqm

Excluded: Outdoor, floor and shower stall

Sealer treatment : "Dust and/or stain protection" by default.

"Reinforced protection sealer" also available (Sealers are applied by our team)

Fire Classification:

- Euroclass B-s1, d0
- Euroclass A2-s1, d0 (with specific support : gypsum fiber board)
- USA: ASTM E84 - Class A / Smoke index: 0 / Flame spread index : 0
- CANADA: CAN UL 102

SLIMBETON®



CLASSIQUE
CLASSIC
Studio LCDA



BANCHÉ 2 MM
SCAFFOLDED 2MM
Studio LCDA



COFFRAGE
FORMWORK
Studio LCDA

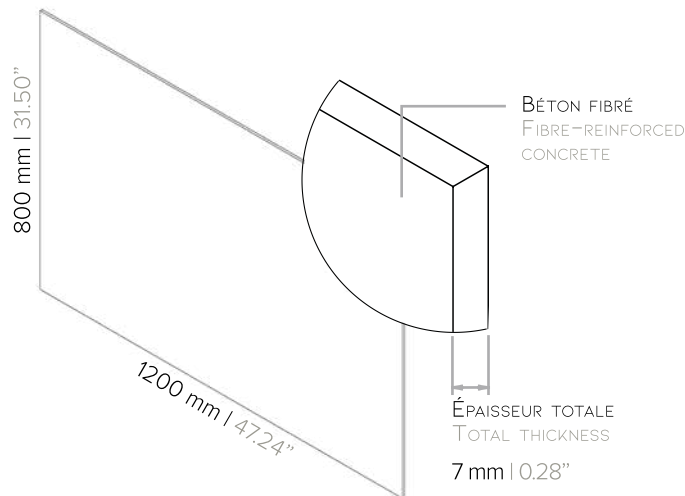


Slimbeton® : une nouvelle génération de panneau mural en béton allégé de seulement 7 mm d'épaisseur en béton fibré. Slimbeton® se travaille comme un panneau de plaquage pour habiller du mobilier, des cuisines ou tout autre support.

- Disponible en trois modèles : Classique, Banché 2 mm et Coffrage.
- Prix attractif
- Rapidité de mise en œuvre
- Dimension unique

Slimbeton®: a new generation of lightweight concrete wall cladding. The patent allows us to offer 7 mm (0.28") thick fibre-reinforced concrete cladding. Slimbeton® can also be fitted as decorative panels to clad ceilings, doors, kitchen units and furniture.

- Available in three designs: Classic, Scaffolded 2mm and Formwork
- Competitive price
- Quick installation
- Available in a single dimension



CARACTÉRISTIQUES PRODUIT

Dimensions : 1200 x 800 mm

Épaisseur : 7 mm

Poids : 12,5 Kg / m²

Exclusion : Extérieur, sol et cabine de douche

Traitement : Fixateur poussière et/ou anti-tache par défaut. Traitement hydrofuge renforcé en option (traitements réalisés par notre équipe)

Classification au feu :
Euroclass A1 & B-s1, d0

PRODUCT SPECIFICATIONS

Dimensions: 1200 x 800 mm | 47.24" x 31.50"

Weight: 12,5 Kg / m² | 27.56 Lbs per sqm

Exclusion: Outdoor, floor and shower stall

Sealer treatment options: "Dust and/or stain protection" by default.

"Reinforced protection sealer" also available (Sealers are applied by our team)

Fire Classification:

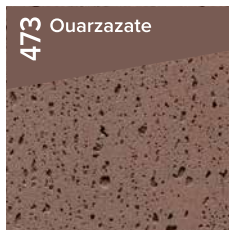
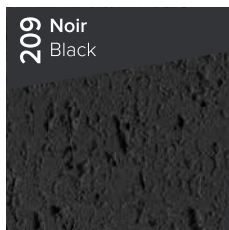
- Euroclass A1 & B-s1, d0

- USA: ASTM E84 - Class A / Smoke index: 0 / Flame spread index: 0

- CANADA: CAN UL 102

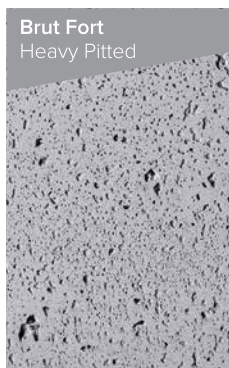
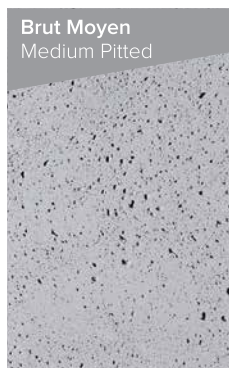
PANBETON® & SLIMBETON®

COULEURS / COLORS*



En raison des processus d'impression impliqués, les couleurs doivent être considérées comme simplement indicatives des nuances du produit réel. Due to the printing processes involved, the colours should be taken as merely indicative of the shades of the actual product.

FINITIONS / FINISHES*



*Selon modèle / Depending on design



SIÈGE SOCIAL

HEADOFFICE

8 rue Copernic

49240 Avrillé

FRANCE

+33 (0)2 41 33 99 10

ROYAUME-UNI

UNITED KINGDOM

We Work

1 Mark Square

Shoreditch

London EC2A 4EG

ASIE / ASIA

20/F Chungnam building,
1 Lockhart road, Wan Chai,
HONG KONG

ÉTATS-UNIS - CÔTE EST

USA - EST COAST

The Yard – 106 W 32nd street
Suite 146

New York, NY 10001, USA

ÉTATS-UNIS - CÔTE OUEST

USA - WEST COAST

San Francisco, CA 94111, USA

ESPAGNE / SPAIN

Calle Capitán Haya, 38-4^o
28020 Madrid



contact@concretelcda.com

www.concretelcda.com

Ober®

Une société Ober

An Ober Company

www.ober-surfaces.com