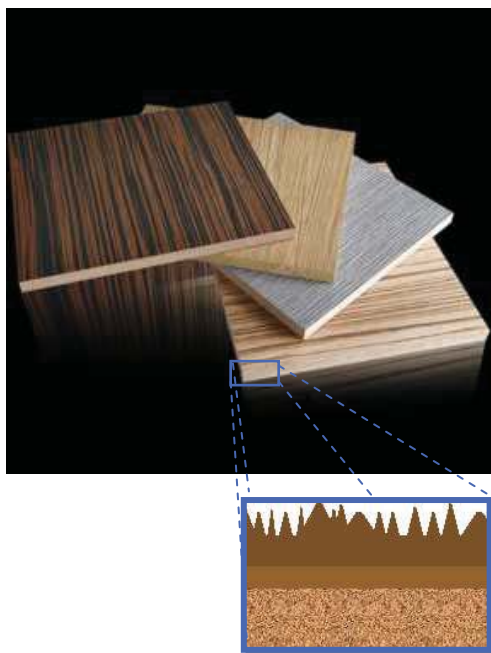


Especificación Técnica



DEFINICIÓN Y CAMPO DE APLICACIÓN

El **TEX TOP®** es un tablero rechapado con textura dimensional en una de las dos caras. La contracara es totalmente lisa, como un rechapado normal.

La textura que se aplica en la superficie es un relieve con distintas figuras y profundidades.

Aplicando distintas formas y profundidades de grabado, se trata de conferir a la superficie del tablero más naturalidad y una estética novedosa.

TABLERO SOPORTE

El **TEX TOP®** se fabrica utilizando los siguientes tipos de soporte:

- Tablero de Partículas Estándar
Aplicaciones de interior (incluyendo mobiliario) en ambiente seco [Tipo P2].
- Tablero de Partículas Hidrófugo
Tablero para utilización en ambiente húmedo [Estructural Tipo P5 y No Estructural Tipo P3].
- Tablero de Partículas Ignífugo
Tablero con certificado de clasificación de reacción al fuego [M1 y/o B-s2, d0].
- MDF Estándar
Tablero de fibras de densidad media para utilización general en ambiente seco [Tipo MDF.LA].
- MDF Hidrófugo
Tablero de fibras de densidad media para utilización en ambiente húmedo [Estructural Tipo MDF.HLS y No Estructural Tipo MDF.H].
- MDF Ignífugo
Tablero de fibras de densidad media con certificado de clasificación de reacción al fuego [M1 y/o B-s2, d0].
- Contrachapado
Tablero contrachapado de abedul 100% clase III para uso exterior.
- Alistonado
Tablero alistonado de pino radiata de diferentes calidades.

Se pueden utilizar otros soportes especiales: hidrófugo-ignífugo simultáneamente, alta y baja densidad, estructural y no estructural, contrachapados de diferentes especies, etc.

Especificación Técnica

Están disponibles los certificados y especificaciones técnicas de cada uno de los tableros base que acreditan y homologan las propiedades físico-químicas y mecánicas de cada uno de los soportes, según las normas en vigor.

Dimensiones factibles

El **TEX TOP®** se vende en una única medida [2.440x1.220 mm] disponible en diferentes espesores estándar: 7, 10, 12, 14, 17, 20, 24, 27, 30 y 32 mm. Se pueden suministrar otros espesores bajo consulta al Grupo Losán.

CALIDADES Y ESPECIES DE CHAPA

Las calidades de las chapas colocadas en ambas superficies son diferentes:

- Superficie grabada (cara): chapa mallada calidad ÉLITE para utilización en alta decoración, frentes de muebles y superficies a la vista donde no es deseable la presencia de nudos ni manchas naturales de la madera, reparaciones ni parches.
- Superficie sin grabar (contracara): calidad B, que puede ser de la misma o de diferente especie que la chapa de la superficie grabada.

La gama estándar de **TEX TOP®** está compuesta por 21 chapas de madera, aunque se puede fabricar con otras especies, incluidas dentro del catalogo de chapas del Grupo Losán.

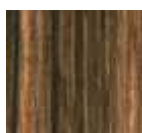
TEX TOP® - Gama Estándar



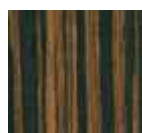
Bamboo
Precompuesto



Cerezo Mallado
Precompuesto



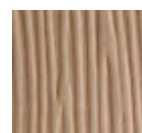
Ebano Macasar
Mallado



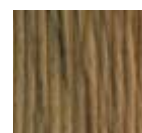
Ebano
Precompuesto



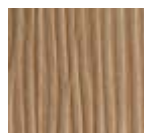
Fresno Mallado



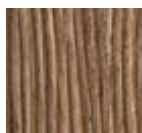
Maple Mallado



Mongoi Mallado



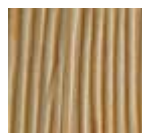
Mukaly Mallado



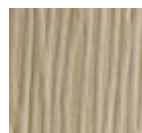
Nogal Mallado



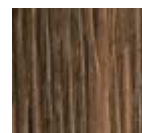
Pterygota
Mallado



Pino Carolina
Mallado



Roble Blanco
Mallado
Precompuesto



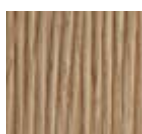
Roble Fumé
Mallado



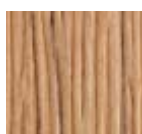
Roble Gris
Mallado
Precompuesto



Roble Mallado



Roble Mallado
Precompuesto



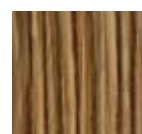
Teca
Precompuesta C



Wengué
Precompuesto



Zebrano Natural



Zebrano
Precompuesto A+



Zebrano
Precompuesto
Losán 1

Especificación Técnica

CARACTERÍSTICAS SUPERFICIALES

▪ GRABADO

El **TEX TOP®** se fabrica con un único grabado superficial (acabado DUNA) que presenta multitud de líneas irregulares dispuestas longitudinalmente, con distintos anchos, trazados y profundidad.



▪ LIJADO

La superficie grabada del tablero, que tiene textura, no necesita ser lijada y está preparada para ser revestida directamente con barniz o laca. Se recomienda no aplicar ningún tipo de lijado a dicha superficie, ya que esta acción provocaría la degradación y disminución del relieve de la textura.

La superficie sin grabar (lisa) se suministra lijada. Antes de barnizar o lacar esta superficie se recomienda lijar con un grano más fino.

▪ COLOR

En las chapas de madera, tanto natural como prefabricada, no se puede garantizar una consistencia de color absoluta entre lotes de producción diferentes. Por lo tanto una ligera diferencia de color entre dos producciones diferentes no puede considerarse un defecto y es debida a la propia naturaleza de la madera, que varía de unos troncos a otros e incluso dentro del mismo tronco. Además la madera natural tiende a oxidarse provocando cambios en el color superficial, lo cual hace necesario, a la hora de comparar el color de dos chapas, que sean lijadas previamente para eliminar la capa superficial que puede haberse oxidado.

Todas las especies de madera son sensibles a la luz y cambian de color produciéndose pequeñas diferencias de tonalidad provocadas por una exposición directa o indirecta; por lo tanto, un cambio superficial del color a lo largo del tiempo es una característica natural del producto, no un defecto. Además el calor y la humedad pueden interaccionar con la luz y acelerar el proceso de envejecimiento. En cualquier caso las chapas de madera, tanto natural como precompuesta, tienen una tendencia al envejecimiento; por ello es necesario proteger los tableros de **TEX TOP®** durante el almacenaje y los ciclos de producción.

Ofrecer un valor de solidez a la luz expresado en términos de tiempo es difícil ya que depende de la especie, el tipo de exposición a la luz, la intensidad de la fuente, el tiempo de exposición y las condiciones ambientales. Por todo ello la superficie de los tableros de **TEX TOP®** suele protegerse

Especificación Técnica

con lacas, pinturas y barnices a la hora de emplearlos para fabricar otros productos (muebles, revestimientos, etc.). Las capas de producto aplicadas a la superficie son las que protegen la madera de la luz y los agentes físicos, químicos y mecánicos.

▪ ASPECTO

En algunas ocasiones durante el proceso de prensado de las caras de chapa sobre el soporte se producen pequeñas fisuras, grietas y defectos que se reparan manualmente con masillas y parches de madera de la misma tonalidad que la chapa y que son prácticamente inapreciables, no pudiendo considerarse defectos.

Se admiten daños en los cantos menores o iguales a 10 mm, según el método de ensayo descrito en la Norma EN 14323.

CARACTERÍSTICAS TÉCNICAS

Los requisitos que cumplen los tableros de **TEX TOP®** a la salida de fábrica son los siguientes:

DATOS TÉCNICOS (Valores medios)

CARACTERÍSTICAS DIMENSIONALES	UNIDADES	Requisitos en función del espesor			MÉTODO ENSAYO
		< 8 mm	≥ 8-14 mm	> 14 mm	
Planitud*	mm/m	-	≤ 3	≤ 2	EN 14323
Espesor (en un mismo tablero)	mm	± 0,3			EN 324-1
Espesor (entre tableros)	mm	± 0,5			EN 324-1
Longitud y anchura	mm	± 5			EN 324-1
Rectitud de cantos	mm/m	1,5			EN 324-2
Escuadría	mm/m	2			EN 324-2

*Cuando se colocan por ambas caras de un soporte dos chapas de especies distintas, o de la misma especie con una configuración de vetas diferente, el soporte se ve sometido a tensiones que pueden provocar su curvatura. En los espesores inferiores a 8 mm se admite el alabeo, al ser una característica propia de los tableros que no se puede considerar un defecto. Los requisitos de planitud son aplicables en sentido transversal y longitudinal. Las características técnicas, así como las normas de referencia, pueden sufrir modificaciones derivadas del desarrollo del producto.

CONDICIONES DE ALMACENAMIENTO Y MANIPULACIÓN

El **TEX TOP®** está constituido principalmente por madera y, por lo tanto, su contenido en humedad puede variar dependiendo de las condiciones de almacenaje y el ambiente donde se manipula, siendo las condiciones ideales un 65% de humedad relativa.

Debe protegerse contra la humedad y almacenarse sobre una superficie plana, evitando el contacto directo con el suelo y el agua, manteniendo las distancias entre rastreles con que se suministra el embalaje para evitar hinchamientos, curvaturas y deformaciones. En caso de apilado de varios paquetes se debe respetar la alineación vertical de los rastreles para asegurar una correcta distribución de peso.

Diversos factores tales como los cambios bruscos de temperatura o de humedad, o unas condiciones de apilado inadecuadas en los almacenes o en las zonas de transformación, pueden provocar deformaciones y curvaturas irreversibles.

Especificación Técnica

Evitar cualquier tipo de humedad en la superficie del tablero y proteger el producto de la exposición directa e indirecta a la luz con un plástico o cartón opaco, preferiblemente oscuro, para evitar cambios de tonalidad en la chapa (el producto se suministra en paquetes cubiertos con un cartón y una tapa de tablero a modo de protección).

Con el fin de proteger la madera del deterioro ambiental los tableros de **TEX TOP®** suelen someterse a procesos de tintado, barnizado o pintado. Se recomienda seguir las instrucciones recomendadas por los fabricantes para encontrar los productos y procesos más adecuados para cada aplicación.

Entre los tableros que conforman un paquete se coloca un cartón que cubre totalmente la superficie con textura, con el fin de proteger el grabado de posibles rayaduras o golpes por efecto de la fricción entre tableros. Se recomienda mantener estos cartones para conservar la superficie grabada en correcto estado.

El **TEX TOP®** presenta un comportamiento normal en los procesos de perfilado, corte, canteado, taladrado y pantografiado, al igual que un tablero rechapado normal. Deben evitarse rozamientos con partes metálicas de maquinarias y transportes de líneas de producción que puedan provocar daños en la superficie grabada. Se recomienda proteger dichas instalaciones con caucho o materiales análogos.

El Grupo Losán dispone de cantos de madera con la misma textura que el **TEX TOP®**.

REGISTRO DE MARCA Y PATENTE



TEX TOP® es una marca propiedad del Grupo Losán, de acuerdo a la concesión del Ministerio de Industria a través de su Oficina de Patentes y Marcas, mediante la Resolución 2799641/7 del 9 de Abril de 2008.

TEX TOP® es un producto patentado por el Grupo Losán, de acuerdo a la solicitud referencia P200703053 del 20/11/2007, presentada al Ministerio de Ciencia a través de su Oficina de Patentes.

SIG - ET - 10.25. Rev.1 - 03.12.10



ISO 14001 - Industrias Losán, S.A.



ISO 9001



Producto suministrado por fábricas certificadas según Normas ISO 9001 e ISO 14001. El Grupo Losán colabora con la gestión forestal sostenible a través de la certificación de los Sistemas de Gestión de Cadena de Custodia de la Madera PEFC (consultar disponibilidad de productos bajo pedido, según alcance de los certificados).